

Technická zpráva

Na základě požadavku DSÚ Olomouc a vyjádření zúčastněných na místním šetření, konaném dne 23.7.1993 v žst. Veselí nad Moravou ve věci reaktivace stavebních objektů zjištěných při kontrole v odvětví sl.13, zpracovala TD Kyjov dodatečnou zjednodušenou projektovou dokumentaci pro stavbu TO Veselí nad Moravou - kanceláře, soc.zař. OKAL km 87,362.

Účel stavby

Kanceláře a sociální zařízení slouží pro potřeby TO Veselí nad Moravou.

Umístění stavby

Stavba je umístěna v žst. Veselí nad Moravou na trati Brno - Tr.Teplá v km 87,362 v areálu TO Veselí nad Moravou. Umístění stavby je patrné ze situace kanc.soc.zař..

Popis stavby

Objekt se skládá z 11 místností :

- kancelář MO
- příruční sklad
- WC TO
- WC MO
- kancelář mistrů
- místnost OSŽ
- kancelář vrch.mistrů MO
- kancelář tratmistra TO
- příruční sklad
- kancelář TO
- chodba

Stávající budovy je 5 roků. Účelová a provozní plocha je 190,06 metrů čtverečních. Objekt se skládá z šesti buněk základního rozměru 7200x3600 mm. Obvodový plášť je tvořen z prvků systému OKAL - stěny o síle 162 mm. Střecha je sedlová z azbestocementových vlnitých desek. Střešní svod je veden vnitřní částí objektu. Vnitřní stěny jsou opatřeny latexovým nátěrem, podlaha krytinou PVC. Přívod a rozvod elektrické energie viz. revizní zpráva. Odpad je odveden do městské kanalizace.

Drážní správní úřad
oblast Olomouc
Jeremenkova 9
772 00 Olomouc

- 2 - Poplatek - Kč 2.500,--

Rozhodnutí obdrží:

1. ČD - Generální ředitelství, Divize dopravní cesty, Nábř. Svob. 12, Praha 1, 110 15 Olomouci dne 26. 10. 1993
2. Vězeňská správa Olomouc
3. Telefonní ústředna Kyjov
4. Městský úřad Veselí nad Moravou, 698 01
5. Železniční hygienická stanice, Brno
6. Správa požární ochrany železnic Olomouc
Traťová distance
K Y J O V

R O Z H O D N U T Í

Drážní správní úřad jako speciální stavební úřad podle § 120 zákona č. 50/1976 Sb. o územním plánování a stavebním řádu ve znění pozdějších změn a doplňků vydává podle ustanovení § 88 odst. 1 písm. b zákona č. 50/1976 Sb. o územním plánování a stavebním řádu ve znění pozdějších změn a doplňků a po provedeném řízení o odstranění stavby

d o d a t e č n é p o v o l e n í s t a v b y a u ž í v a c í p o v o l e n í

pro stavbu: Železniční stanice Veselí nad Moravou,
kanceláře a sociální zařízení TO
na pozemku ČD okres Hodonín.

O d ů v o d n ě n í

Stavebník ČD Traťová distance Kyjov realizoval stavbu: Kanceláře a sociální zařízení v železniční stanici Veselí nad Moravou a dokončil ji bez řádného stavebního povolení.

Drážní správní úřad přezkoumal stavbu a podle § 88 odst. 1 písm. b zákona č. 50/1976 Sb. v řízení, konaném dne 23.4.1993.

Stavba byla posouzena z hlediska záměrů a cílů územního plánování, péče o životní prostředí a příslušných ustanovení vyhlášky č. 83/1976 Sb. o obecných technických požadavcích na výstavbu ve znění pozdějších změn a doplňků. Drážní správní úřad dospěl k závěru, že projednávaná stavba není s těmito zájmy v rozporu. Ke stavbě se kladně vyjádřili:

- Železniční hygienická stanice Brno č.j. ŽHS/590-21/93 Dr.C. ze dne 30.7.1993
- Správa požární ochrany železnic Olomouc č.j. 247/93 SPOŽ Hr ze dne 4.9.1993.

Proti tomuto rozhodnutí má účastník řízení právo podat odvolání do 15 dnů ode dne doručení tohoto rozhodnutí u Drážního správního úřadu; odvolacím orgánem je Ministerstvo dopravy České republiky, Nábřeží L. Svobody 12, Praha (§ 53 a § 54 odst. 1 a 2 zákona č. 71/1967 Sb. o správním řízení).



Drážní správní úřad
oblast Olomouc
vedoucí Ing. Marie Malá

DOKUMENTACE SKUTEČNÉHO PROVEDENÍ

TECHNICKÁ ZPRÁVA

(PASPORT STAVBY)

Název: **Veselí nad Moravou – kanceláře a soc.zařízení TO,
archív SMT**

V Brně: 3/2008

Vypracovala : Ing. Ivana Kejíková

1. ZÁKLADNÍ IDENTIFIKAČNÍ ÚDAJE

Místo stavby:	Žst. Veselí nad Moravou
Obec:	Veselí nad Moravou
Katastrální území:	Veselí - Předměstí
Parcela číslo :	st.p.č. 2876(dle nového GP)
Výměra:	192 m ²
Inventurní číslo:	IC5000237462
Tratový úsek:	TU 2302 Tábořská - Vlárský průsmyk
Majitel objektu:	České dráhy, a.s., Nábřeží L. Svobody 1222/12, 110 15 Praha 1 IČ: 70994226, DIČ: CZ70994226

2. SOUHRNNÉ REŠENÍ STÁVAJÍCÍHO OBJEKTU

Stávající objekt kanceláří TO a archivu SMT byl vybudován v roce 1980.

Objekt je přízemní, nepodsklepený. Svislé konstrukce (obvodový plášť a příčky) jsou z panelů na bázi dřeva a ocelová nosná konstrukce je z válcovaných profilů I a U. Vodorovná konstrukce (stropu) je dřevěná trémová, střešní konstrukce je tvořena sedlovou střechou, povrchovou konstrukci tvoří osinkocementové vlnovky. Okna jsou dřevěná zdvojená. Budova je vytápěna elektrickými kamny..Do budovy je zavedena vodovodní i kanalizační přípojka. V objektu je rozvod el. energie.

Vzhledem k tomu, že se nezachovala původní dokumentace, je zřizována dokumentace skutečného provedení stavby a to za účelem dodatečné kolaudace a vložení objektu do KN.

Jedná se o jeden stavební objekt: objekt má provozní charakter

Objekt je ve stavu přiměřeném k roku jeho dokončení.

Objekt byl vystavěn na rovinném pozemku s nezpevněnými okolními plochami.

Přístup k objektu je z areálu žst.

Stavba není kulturní památkou.

3. STRUČNÝ POPIS KONSTRUKCE OBJEKTU

3.1. SVISLÉ NOSNÉ KONSTRUKCE

Založení objektu je na základové desce z betonu. Nosné konstrukce (obvodové zdivo i příčky) jsou z panelů na bázi dřeva.

3.2. VODOROVNÉ KONSTRUKCE

Vodorovné konstrukce jsou skryté dřevěné trámy.Střešní krytina sedlové střechy je - osinkocementové vlnovky

3.3. ÚPRAVY POVRCHŮ

Vnitřní omítky jsou vápenné, vnější omítka je vápenná.

3.4. PODLAHY

Podlaha je provedena z PVC

3.5. IZOLACE

Proti zemní vlhkosti byla použita lepenka s asfaltovými a penetračními nátěry na podkladní beton.

3.6. VÝPLNĚ OTVORŮ

Dveře jsou dřevěné do ocelových zárubní, a kovové. Okna je dřevěné, zdvojená. Na některých oknech je osazena mříž.

3.7. VODOVOD A KANALIZACE

Objekt je napojen na vodovodní i kanalizační síť.

3.8. VYTÁPĚNÍ

Objekt je vytápěn pomocí el.přímotopů. *akumulační kamna*

3.9. VNITŘNÍ INSTALACE

Jsou zde provedeny elektrické rozvody včetně telefonu

3.10. DOPLŇKOVÉ KONSTRUKCE

Na objektu jsou provedeny kompletní konstrukce klempířské.

4. SEZNAM VÝKRESŮ DOKUMENTACE SKUTEČNÉHO PROVEDENÍ

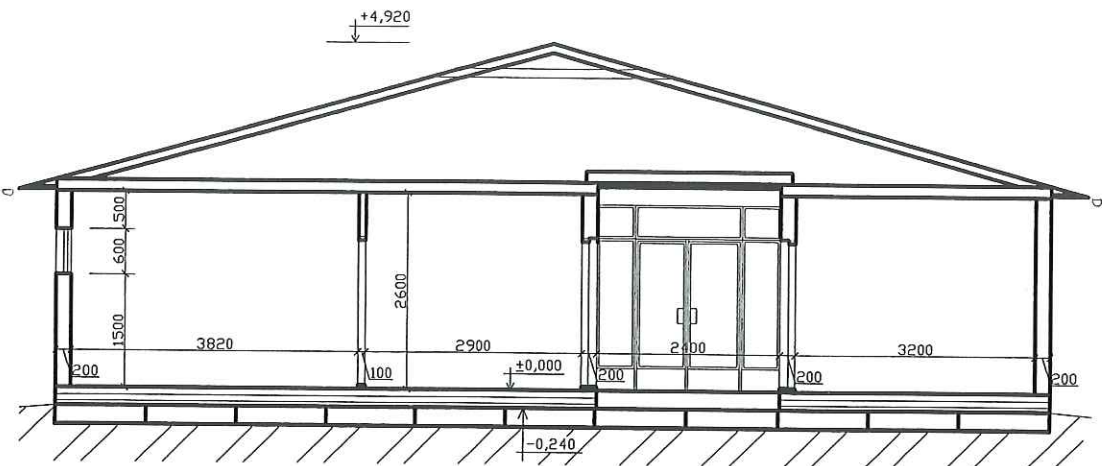
ČÍSLO VÝKRESU	OBSAH VÝKRESU	MĚŘÍTKO VÝKRESU
2	Situace	1:1000
3	Půdorys	1:100
4	Řez A - Á	1:100

Vypracovala:

Ing. Ivana Kejíková




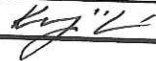
VESELÍ NAD MORAVOU



ODP. PROJEKTANT	VYPRACOVAL	KRESLIL	České dráhy, a.s. Regionální správa majetku Kounicova 26, 611 43 Brno	
Ing.arch.Neugebauer	Ing.Kejřková	Ing.Kejřková		
<i>Neugebauer</i>	<i>Kejřková</i>			
INVESTOR ČD a.s.,RSM Brno			DATUM	11/2007
AKCE			FORMÁT	A4
Veselí nad Moravou - kanceláře TO, archiv SMT			STUPEŇ	pasport
			MĚŘÍTKO	1:100
OBSAH Řez A - Á			Č. v.	KOPIE
			4	

Kanceláře TČ, archiv SMT (Okál)



ODP. PROJEKTANT	VYPRACOVAL	KRESLIL	<div><div><div>České dráhy, a.s.</div><div>Regionální správa majetku</div><div>Kounicova 26, 611 43 Brno</div></div></div>	
Ing.arch.Neugebauer	Ing.Kejřková	Ing.Kejřková		
				
INVESTOR				
ČD a.s.,RSM Brno				
AKCE				
Veselí nad Moravou - kanceláře TO, archiv SMT			DATUM	11/2007
			FORMÁT	2xA4
			STUPEŇ	pasport
			MĚŘÍTKO	1:100
OBSAH	Č. v.		KOPIE	
Půdorys				
		3	